

Supplementary Material

FSH and LH receptors are differentially expressed in cumulus cells surrounding developmentally competent and incompetent mouse fully grown antral oocytes

Giulia Vigone^{A,F}, Valeria Merico^{A,F}, Carlo Alberto Redi^{A,B}, Giuliano Mazzini^C, Silvia Garagna^{A,D,G} and Maurizio Zuccotti^{E,G}

^ALaboratorio di Biologia dello Sviluppo, Dipartimento di Biologia e Biotecnologie ‘Lazzaro Spallanzani’, Università degli Studi di Pavia, Via Ferrata 9, 27100 Pavia, Italy.

^BCentro Ricerche di Medicina Rigenerativa, Fondazione IRCCS Policlinico San Matteo, Viale Camillo Golgi 19, 27100 Pavia, Italy.

^CIstituto di Genetica Molecolare–Consiglio Nazionale delle Ricerche, Via Ferrata 9, 27100 Pavia, Italy.

^DCentro di Ingegneria Tissutale, Dipartimento di Informatica e Sistemistica, Università degli Studi di Pavia, Via Ferrata 1, 27100 Pavia, Italy.

^ESezione di Anatomia, Istologia ed Embriologia, Dipartimento di Scienze Biomediche, Biotecnologiche e Traslazionali, Università degli Studi di Parma, Via Gramsci 14, 43126 Parma, Italy.

^FThese authors have equally contributed to this paper.

^GCorresponding authors. Emails: maurizio.zuccotti@unipr.it; silvia.garagna@unipv.it

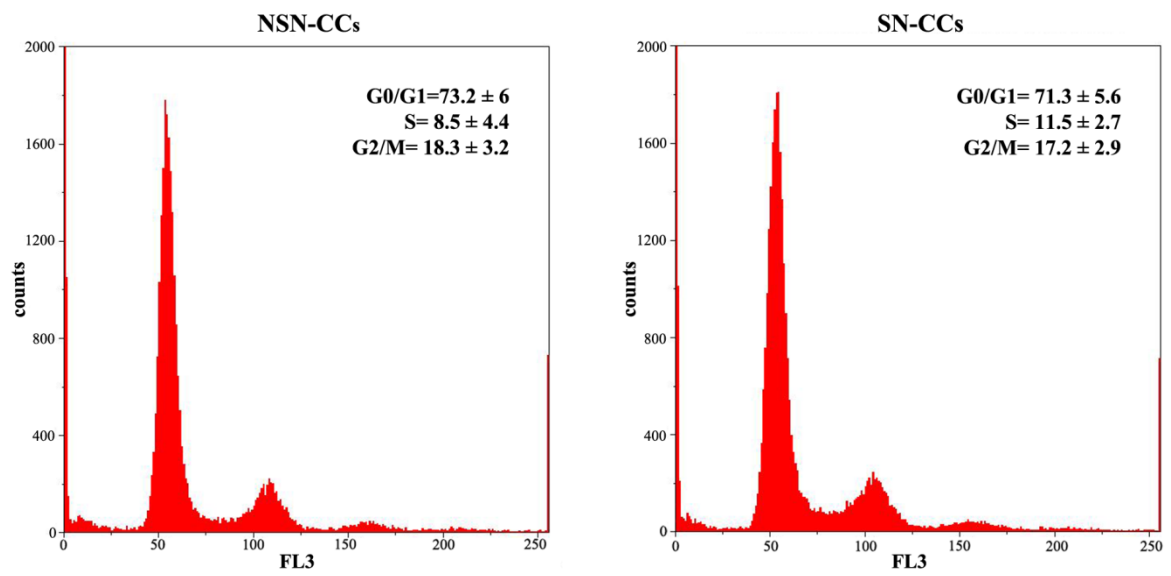


Fig. S1. Flow cytometry analysis of the cell cycle phases of NSN-CCs and SN-CCs.